

檔 號：

保存年限：

## 國立中央大學 函

地址：32001桃園市中壢區中大路300號

承辦人：林姿儀

電話：(03) 422-7151分機66030

電子信箱：francinelin315@ncu.edu.tw

受文者：高雄醫學大學

發文日期：中華民國115年3月25日

發文字號：中大管長字第1153600142號

速別：普通件

密等及解密條件或保密期限：普通

附件：簡章\_第八屆公益傳播獎、海報\_第八屆公益傳播獎 (115032500026\_115ED00227\_1\_25114434445.pdf, 115032500026\_115ED00227\_2\_25114434445.png)

主旨：檢送國立中央大學亞洲影響力衡量與管理研究總中心「第八屆公益傳播獎」之簡章及海報，惠請協助宣傳公告，請查照。

說明：

一、本屆競賽由本中心及公益傳播中心共同主辦，旨在鼓勵青年透過影像創作及平面設計形式，呈現台灣的公益影響力，進而推動傳播媒體之公益應用。

二、本屆競賽重點資訊如下：

(一)報名時間：即日起至115年3月31日（星期一）23時59分止受理報名。

(二)參賽資格：16歲至35歲且對運用短片或平面設計於公益領域有興趣之青年。

(三)競賽組別：分為「協辦學校組」及「自由報名組」，每組1至4人組隊。

三、本屆競賽特色：

(一)報名階段不需繳交作品即可免費參賽。

收文文號：1150003285

(二)報名後即可參加專業師資競賽工作坊。

(三)優勝隊伍作品有機會獲得獎金，並能於台新銀行公益慈善基金會第17屆【您的一票，決定愛的力量】公益傳播領域提案平台曝光。

四、競賽詳細資訊請參附件簡章或至公益傳播中心官網 ([https://cmsi.mgt.ncu.edu.tw/hopemedia\\_award/](https://cmsi.mgt.ncu.edu.tw/hopemedia_award/)) 查詢。

五、惠請協助公佈競賽訊息，鼓勵師生踴躍參與。

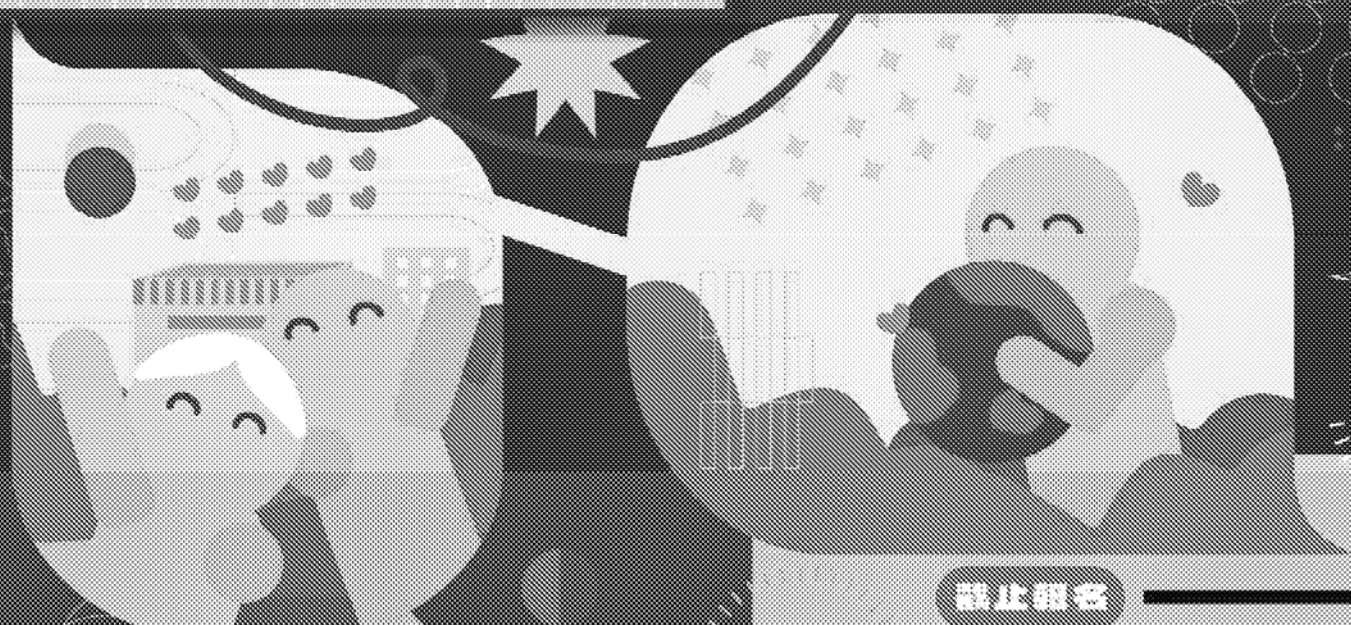
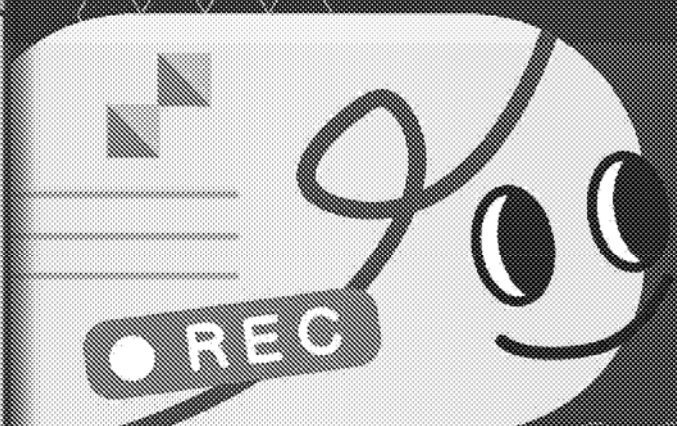
六、聯絡人：本中心行銷與公關經理許紘嫻，電話：(03) 4227151分機26010。

正本：各公私立大學校院、本校各單位(重要資訊)

副本： 2026/03/25 12:23:10

台新銀行公益慈善基金會  
您的一票 決定愛的力量

# 2026 公益傳播獎 第八屆

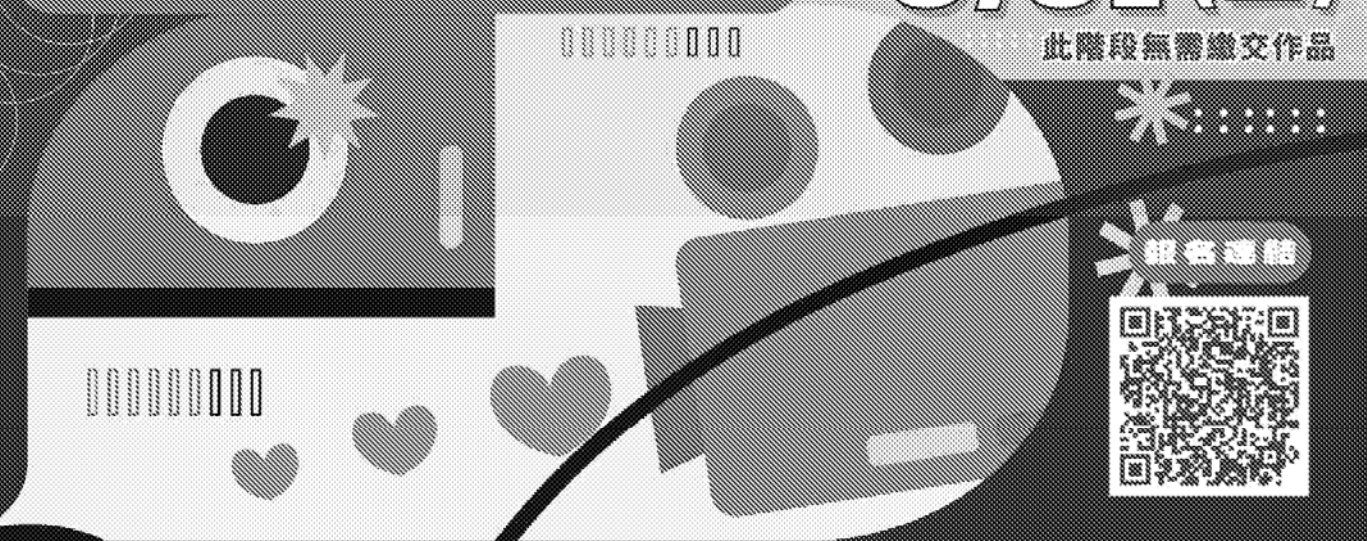


用短片，展現永續/共創影響力

截止報名

## 3/31 (二)

此階段無需繳交作品



報名連結



主辦單位



亞洲區中小企業與管理研究中心



公益傳播中心

策劃夥伴

財團法人台新銀行公益慈善基金會·財團法人公益傳播基金會

協辦單位

PRASUS柏賢舒·RE·ME聚美(主權國際有限公司)·山脈物創有限公司·台灣輪胎網汽車有限公司·希魯社會企業有限公司·海帶有的社會設計有限公司·桃園市國際弱勢團體協會·浩利集團科技服務有限公司·桃園市私立輔成中心·家園·財團法人財北市女學社會福利基金會·財團法人台灣精神自強服務協會·財團法人桃園市私立普賢服務發展中心·財團法人桃園市私立普賢服務發展中心·財團法人新竹市新悅社會福利基金會(依財團法許可)

協辦學校

元智大學資訊傳播學系·國立中央大學大一國文教學研究中心·國立中央大學中國文學系·銘傳大學傳播管理學系·資行科技大學數位多媒體設計系·復華科技大學文化創意與數位媒體設計系(依財團法許可)

# 第八屆公益傳播獎

8<sup>th</sup> Hope Media Award

## 簡章

### ★ 競賽重點整理 ★

#### ※ 報名資訊

- 報名期間：2026年3月11日(三)至3月31日(二)
- 報名方式：完成以下表單填寫 ( 報名階段無需繳交作品 )
  - 報名表連結：<https://forms.gle/DgFjdxqg15mzgZWF6>

#### ※ 線上說明會：2026年3月17日 ( 二 ) 13:00-14:00

- 說明會連結：<https://meet.google.com/bwp-dsrm-vmw>

#### ※ 參賽對象：邀請 16 至 35 歲對短影音創作充滿熱情的青年，運用影像為公益發聲。

#### ※ 金鐘獎導演工作坊：報名成功之團隊，可免費參加金鐘獎胡財源導演開設之工作坊，指導拍攝技巧與AI影音工具應用，協助參賽隊伍完成專業作品

#### ※ 重要日期：

- 參加兩場線上工作坊：  
4月10日 ( 五 ) 13:00-15:00 與 5月8日 ( 五 ) 13:00-15:00
- 【協辦學校組】須參加線上媒合會議：4月13日至4月17日
- 作品繳交截止：6月8日 ( 一 ) 中午12:00

#### ※ 獎金

- 第一階段：15組佳作 ( 每組NT\$3,000 ) 。
- 第二階段：5組優選 ( 每組NT\$20,000 ) 。

## 壹、活動緣起與目的

為推動傳播媒體之公益應用，鼓勵青年透過短片呈現公益社福團體與社會企業的社會影響力。

公益傳播獎自2017年起連續舉辦七屆，累計300+組學生團隊參賽、創作500+支公益影片。第八屆持續與台新銀行公益慈善基金會合作，結合「您的一票，決定愛的力量」平台。

## 貳、參賽資格

一、參賽團隊每組1至4人組隊。

二、團隊所有成員之年齡為16至35歲（1991年1月1日至2010年12月31日出生），不限國籍。

※外籍參賽者須具中華民國合法居留、就學或就業身分，並檢附相關證明文件。

※未滿20歲之參賽者，須檢附法定代理人同意書

三、每人限參加一隊，每隊限以一項短片報名提案。

四、如經查證報名資料有不實、偽造或不符合參賽資格之情形，主辦單位得取消其參賽資格，並追回相關獎項及獎金（如有）。

※拍攝時間須於2026年1月1日後，曾獲得本競賽歷年獎項之作品不可重複參賽。

## 參、參賽組別

本屆競賽分為兩組

一、協辦學校組：協辦學校指定課程修課學生。

- 拍攝對象：中心協助媒合。
- 參與義務：必須參加【媒合會議】與【線上工作坊】。

二、自由報名組：非協辦學校組，且符合參賽資格一、二者皆可報名。

- 拍攝對象：自行找尋公益社福團體拍攝並取得其同意。
- 參與義務：必須參加【線上工作坊】。

## 肆、參賽流程

### 第一階段：初賽（評選15隊佳作）

一、報名期（3月11日至3月31日）

- 此階段無需繳交作品，僅需線上填寫報名表單，請依照參賽組別的條件選擇貴團隊的參賽組別。

- 報名網址：<https://forms.gle/DgFjdxqg15mzqzWF6>

※報名後如需修改資料，請寄信至 [alimm@g.ncu.edu.tw](mailto:alimm@g.ncu.edu.tw)

信件主題：「隊伍名稱\_隊長姓名\_報名資料修正」

- 說明會：2026年3月17日(二)下午13:00-14:00

線上說明會連結：<https://meet.google.com/bwp-dsrm-vmw>

## 二、工作坊與取材期 (2026年6月7日前)：

【協辦學校組】	【自由報名組】
<b>1. 線上工作坊 (4月10日與5月8日)：金鐘獎胡財源導演</b>	
<ul style="list-style-type: none"> <li>■ 第一場：4月10日 (五) 13:00-15:00               <ul style="list-style-type: none"> <li>• 拍攝技巧與AI工具應用、與公益團體溝通注意事項</li> </ul> </li> <li>■ 第二場：5月8日 (五) 13:00-15:00               <ul style="list-style-type: none"> <li>• 剪輯實務與AI進階應用、拍攝問題Q&amp;A</li> </ul> </li> </ul> <p style="text-align: center;">※ 協辦學校組：每隊至少一人參加兩場工作坊，出席率納入初賽評分。</p>	
<b>2. 線上媒合會議 (4月13日至4月17日)</b>	
<p><b>【協辦學校組】</b></p> <ul style="list-style-type: none"> <li>■ 與配對公益團體相見歡，說明拍攝規範。</li> <li>■ 每隊至少一人出席，未出席者喪失參賽資格。</li> <li>■ 依報名表單勾選上述日期可參與時段 (11:00-12:00, 12:00-13:00, 16:00-17:00)。</li> </ul>	<p><b>【自由報名組】</b></p> <p>無需參加線上媒合會議</p>
<b>3. 取材期 (4月中旬至6月初)</b>	
<p><b>【協辦學校組】</b></p> <ul style="list-style-type: none"> <li>■ 至<u>指派</u>的公益團體或社會企業進行實地取材。</li> <li>■ 每隊至少進行一次實地取材。</li> <li>■ 需自備拍攝器材。</li> </ul> <p>為確保協辦學校參賽隊伍與協辦單位順利溝通，本中心建立以下機制：</p> <ul style="list-style-type: none"> <li>■ 取材時間預約制。</li> <li>■ 協辦學校組參賽隊伍須於線上媒合會議溝通拍攝時間，若有其他提問可以於官方LINE群組中提出，不得突然造訪。</li> </ul>	<p><b>【自由報名組】</b></p> <p>請自行尋找符合下列條件之公益社福團體進行拍攝：</p> <ol style="list-style-type: none"> <li>1. 依法設立之財團法人或社團法人。</li> <li>2. 主管機關為衛生福利部或地方政府社會局(處)。</li> </ol> <p style="text-align: center;">※ 重要提醒： 繳交作品時需附上「公益社福團體負責人簽署」。</p>

## 三、作品繳交期 (5月18日至6月8日)

- 作品繳交截止日：6月8日 (一) 中午12:00。
- 繳交方式：透過主辦單位提供的線上表單。

※ 表單將於5月18日前email或LINE至各隊。

信件主旨：「隊伍名稱\_隊長姓名\_公益傳播獎作品繳交通知」

## 第二階段：公益投票階段

與台新銀行公益慈善基金會「您的一票，決定愛的力量」公益傳播領域結合，所有報名團隊都可以原作品（或修改後之作品）繼續參加第二階段，也可以選擇不繼續參加。

四、報名與作品繳交至「您的一票，決定愛的力量」平台：2026年8月15-31日(日期暫定)

五、網路票選期：2026年11月1-30日

## 伍、作品內容格式與評分標準

一、作品內容：請以「公益社福團體的故事結合其產品或服務」為呈現主軸，展現該團體所創造的社會影響力。

### 二、作品格式

#### ■ 影片技術規格

1. 片長：3分鐘~4分鐘（±10秒可接受）
2. 解析度：1920 × 1080 (FHD) 以上
3. 影格率：30 FPS
4. 檔案格式：MP4、MOV、AVI
5. 拍攝器材：不限制（手機、相機、攝影機皆可）

#### ■ 片頭與片尾規範

1. 片頭：影片開頭須清晰標示片名
2. 片尾：  
須包含貴團隊成員姓名、拍攝之公益團體全名  
及主辦單位及策略夥伴(如下)

※主辦單位：國立中央大學亞洲影響力衡量與管理研究處中心、國立中央大學公益傳播中心

※策略夥伴：財團法人台新銀行公益慈善基金會、財團法人公益傳播基金會

#### ■ 素材版權規範

1. 音樂：須使用無版權或已取得授權之音樂
2. 影像：所有畫面須為團隊原創拍攝
3. 肖像：入鏡者均須簽署肖像權同意書

※未成年者需法定代理人同意

## 陸、獎勵方式與評選機制

總獎金：NT\$145,000

### 一、第一階段：佳作評選（15組）

- 評選方式：由主辦單位邀請傳播媒體、公益領域、影像創作等專業人士組成評審委員會進行評分

評分項目	百分比	評分說明
社會影響力呈現	30%	能否精準傳達公益團體的服務價值，引發觀眾共鳴
拍攝技術與美學	30%	攝影運鏡、剪輯節奏、收音品質、後製技術
故事敘事與創意	25%	敘事邏輯、創意表現手法
工作坊參與及利害關係人溝通	15%	參與兩場線上工作坊出席狀況、與主辦單位及被拍攝組織之相關利害關係人溝通狀況
總分	100%	

- 獎勵內容

1. 獎金：每組NT\$3,000元  
※獎金需依法定稅率代扣繳所得稅
2. 電子獎狀乙份

### 二、第二階段：優選票選（5組）

- 評選方式：結合台新銀行公益慈善基金會「您的一票，決定愛的力量」平台進行網路人氣票選

※依據平台最終得票數排序，前5名獲優選

- 獎勵內容

1. 獎金：每組NT\$20,000元  
※獎金需依法定稅率代扣繳所得稅
2. 電子獎狀乙份
3. 受邀參加台新銀行公益慈善基金會頒獎典禮  
※台新銀行公益慈善基金會：以專職機構來長期執行社會公益及規畫慈善計劃，秉持「取之於社會、用之於社會」的理念，延續對台灣之關懷，長期規劃及執行社會慈善、公益事務，以持續協助弱勢者建構經濟自立的能力為目標。



## 柒、獎金發放與稅務說明

- 一、獎金發放時程約為頒獎典禮後2-3個月。
- 二、依中華民國所得稅法規定：
  - 本國籍得獎者：依法定標準扣繳
  - 外籍得獎者：通常需扣繳20%所得稅（依居留天數認定）
  - 實際扣繳標準依財政部當年度公告為準
- 三、得獎者須配合提供相關證明文件，包含：
  - 身分證明文件影本
  - 外籍人士需提供居留證或護照影本
  - 未滿20歲需提供法定代理人同意書
- 四、如因個人因素無法配合提供完整文件，視同放棄獎金。

捌、 競選時程

階段	日期	任務或活動
第一階段 初賽	3月11日(三)至3月31日(二)	開放報名
	3月17日(二)	線上說明會 ( 13:00-14:00 )
	4月10日(五)	第一場線上工作坊 ( 13:00-15:00 )
	4月13日(一)至17日(五)	團隊媒合會議
	4月~6月初	取材拍攝期
	5月8日(五)	第二場線上工作坊 ( 13:00-15:00 )
	5月18日(一)	作品開放繳交
	6月8日(一)中午12:00	作品繳交截止
	6月15日(一)	公告通過初賽15組名單
	第二階段 (日期暫定) 第17屆「您的一票·決定愛 的力量」公益傳播領域	8月上旬
8月15日(六)		報名開始
8月31日(一)		報名截止
10月01日(四)		入圍名單公布
11月1日(日)至11月30日 (一)		公益票選階段

## 玖、注意事項與權利義務

一、參賽作品請自行備份，繳交之作品、文件與資料概不退件

二、至場域拍攝請注意以下規範：

1. 服裝整潔得體，避免穿著拖鞋、短褲、破損衣物。
2. 手機請調整靜音或震動。
3. 尊重被拍攝對象之隱私與尊嚴。
4. 請輕聲細語，避免干擾被拍攝機構之日常運作。
5. 遵守相關隱私保護規範。
6. 入鏡者須經協辦單位同意並簽署肖像權同意書。
7. 拍攝過程應維持場地整潔，並依規定完成拍攝收尾。
8. 拍攝結束後，須恢復場地原狀，向工作人員致謝，並主動回報後續製作進度。

三、著作權與授權

1. 參賽作品之著作權歸參賽團隊所有，但主辦單位及策略夥伴擁有無償使用、修改、重製、公開展示及播放之權利，作為公益推廣及教育途。
2. 參賽團隊須保證作品未侵犯第三方之著作權、商標權或肖像權，若發生法律爭議，由參賽團隊負完全責任。
3. 參賽影片中之配音、配樂及使用之圖文均需向原創作者或團隊取得授權，如因影片播出產生著作權相關法律爭議，由參賽團隊負完全責任。
4. **若使用AI生成素材（圖像、音樂、配音），須於片尾註明並確保無版權爭議。**

四、獎金與稅務

### （一）領獎規定

1. 獎金受款人須為參賽團隊共同推派之代表，每隊限一位代表簽署領據
2. 發放時程：獎金將於頒獎典禮後2-3個月內完成發放

### （二）稅務扣繳（依中華民國所得稅法規定）

1. **中華民國境內居住者**（含本國籍及同一課稅年度居留滿183天之外籍人士）
  - 佳作獎金\$3,000：免予扣繳，列入年度綜合所得稅申報（實領\$3,000）
  - 優選獎金\$20,000：扣繳10%（實領\$18,000）
2. **非中華民國境內居住者**（同一課稅年度居留未滿183天之外籍人士）
  - 佳作獎金\$3,000：扣繳20%（實領\$2,400）
  - 優選獎金\$20,000：扣繳20%（實領\$16,000）

(三) 應備文件得獎者須配合提供：

- 身分證明文件影本（本國籍：身分證；外籍人士：護照及居留證）
- 銀行帳戶資料
- 未滿20歲者需檢附法定代理人同意書

(四) 注意事項

- 所有獎金均須列入個人年度綜合所得稅申報
- 無法配合提供完整文件者，視同放棄獎金
- 實際扣繳標準以當年度財政部公告為準

五、參賽作品規範

1. 參賽作品不得為歷屆「公益傳播獎」之獲獎作品或台新基金「您的一票，決定愛的力量」公益傳播領域之參賽作品（無論得獎與否）。
2. 每位參賽者報名會議及取材當天務必攜帶有效證件正本（身分證或有照片健保卡、護照、駕照、居留證其中之一）以便查核。

六、違規處理

1. 若發現偽造資料、抄襲或違反本簡章規定者，主辦單位有權取消其參賽資格並追回獎金與獎狀。
2. 參賽團隊若違反競賽精神或規則，主辦單位保留取消參賽資格之權利。

七、其他。

1. 本競賽邀請相關領域專家進行公正評審，參賽團隊對評審結果不得有任何異議。
2. 主辦單位不涉入參賽團隊之內部分工、權益分配等相關事宜，若發生爭議，由團隊自行協調處理。
3. 主辦單位得保留本簡章、評選過程、競賽結果等一切解釋及裁量權，及依實際情況修正或另行公告。
4. 凡報名參賽者，即視為同意本簡章之所有規定。

## 壹拾、辦理單位

主辦單位：

國立中央大學亞洲影響力衡量與管理研究總中心、國立中央大學公益傳播中心

策略夥伴：

財團法人台新銀行公益慈善基金會、財團法人公益傳播基金會

協辦單位：

PRAUS 柏爾舒、RE'ME果菓(金躍國際有限公司)、山腳狗創意有限公司、台灣無障礙汽車有限公司、彤鳥社會企業有限公司、咖啡有的社會設計有限公司、桃園市關懷弱勢慈善協會、洺鈞畜產科技股份有限公司、桃園市私立觀音愛心家園、財團法人台北市愛慈社會福利基金會、財團法人台灣肯納自閉症基金會、財團法人桃園市私立脊髓損傷潛能發展中心、財團法人桃園市私立康福智能發展中心、財團法人新竹市愛恆社會福利基金會(依照筆畫排列)

協辦學校：

元智大學資訊傳播學系、國立中央大學大一國文教學研究中心、國立中央大學中國文學系、銘傳大學廣播電視學系、健行科技大學數位多媒體設計系、龍華科技大學文化創意與數位媒體設計系(依照筆畫排列)

## 壹拾壹、聯絡方式

許紘嫻 Isis (行銷經理)

電話：03-4227151 ext. 66021

Email：isisblue3day@ncu.edu.tw

活動官方網站：<https://aiimm.mgt.ncu.edu.tw/>

Facebook 專頁：<https://www.facebook.com/NCU.AIIMM>



競賽官網



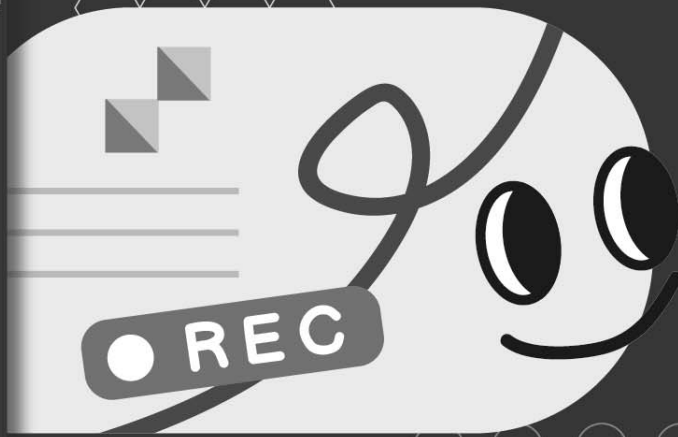
Facebook

- 為響應節能減碳，所有參賽者資訊均以電子信件通知為主，
- 請務必確認提供之電子郵件信箱正確且能正常收信

結合

台新銀行公益慈善基金會  
您的一票 決定愛的力量

# 2026 公益傳播獎 第八屆

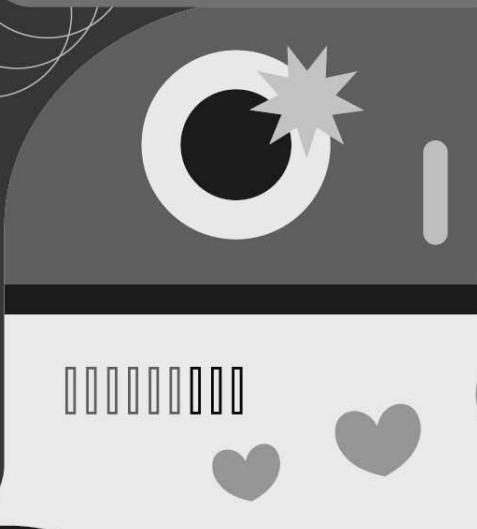


截止報名

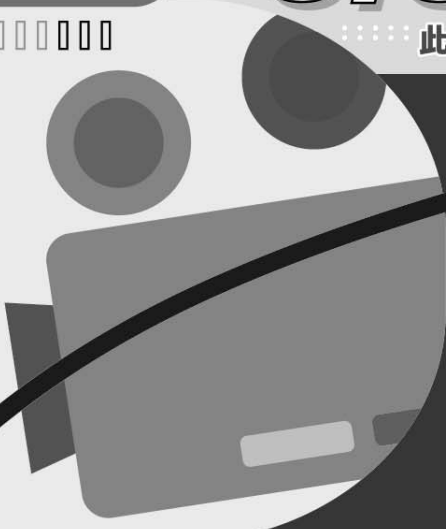
用短片，展現永續/共創影響力

# 3/31 (二)

此階段無需繳交作品



○○○○○○○○



報名連結



主辦單位



策略夥伴

財團法人台新銀行公益慈善基金會、財團法人公益傳播基金會

協辦單位

PRAUS柏爾舒、RE'ME果菓(金環國際有限公司)、山腳狗創意有限公司、台灣無障礙汽車有限公司、彤為社會企業有限公司、咖啡有的社會設計有限公司、桃園市關懷弱勢慈善協會、浚鈞育產科技股份有限公司、桃園市私立觀音愛心家園、財團法人台北市愛感社會福利基金會、財團法人台灣肯納自閉症基金會、財團法人桃園市私立尊禮慎備潛能發展中心、財團法人桃園市私立康福智能發展中心、財團法人新竹市愛恆社會福利基金會(依照筆畫排列)

協辦學校

元智大學資訊傳播學系、國立中央大學大一國文教學研究中心、國立中央大學中國文學系、銘傳大學廣播電視學系、健行科技大學數位多媒體設計系、龍華科技大學文化創意與數位媒體設計系(依照筆畫排列)